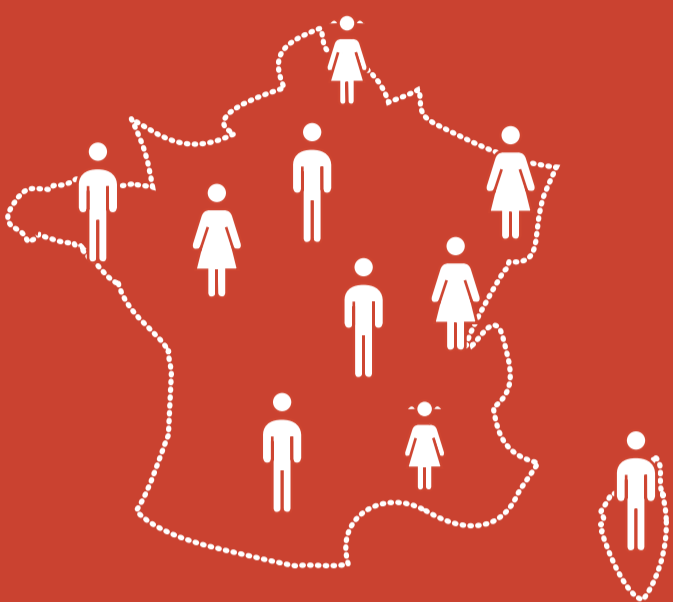


TOITS D'ABORD

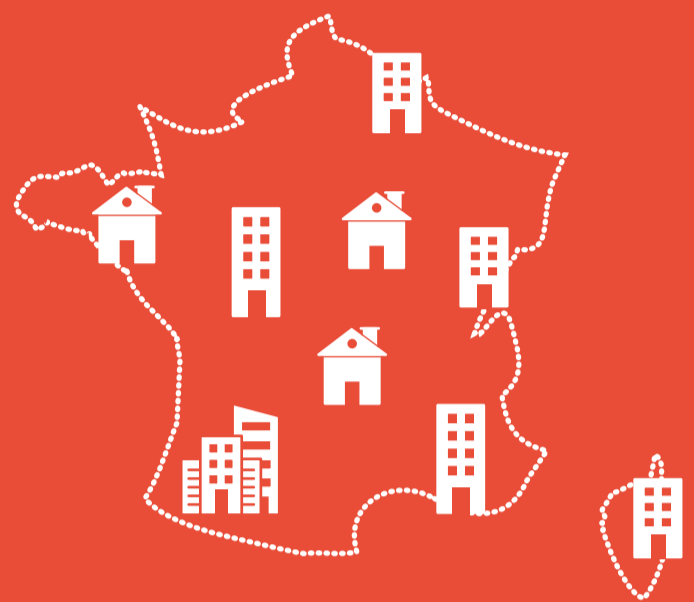
UN ENGAGEMENT DURABLE POUR CRÉER DES LOGEMENTS D'INSERTION

LUTTER CONTRE **LE MAL-LOGEMENT**



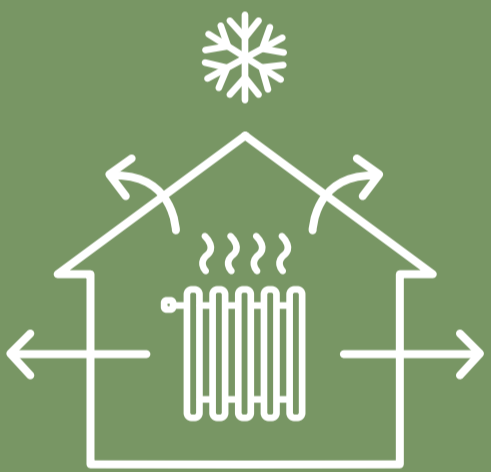
4 MILLIONS
DE PERSONNES MAL LOGÉES

Depuis 2012, Toits d'Abord
SOUTIEN LA **PRODUCTION** DE



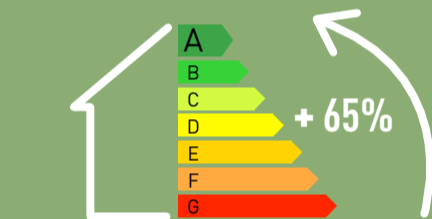
500 À 600
LOGEMENTS PAR AN

LUTTER CONTRE
LA PRÉCARITÉ ÉNERGÉTIQUE



12 MILLIONS
DE PERSONNES CONCERNÉES

Toits d'Abord finance des logements
PÉRENNES ET PERFORMANTS



+ AIDE AU
LOGEMENT



JUSQU'À **900€**
D'ÉCONOMIES PAR AN ET PAR PERSONNE

LUTTER
CONTRE L'EXCLUSION



900 000
PERSONNES PRIVÉES DE LOGEMENT PERSONNEL

Toits d'Abord
FINANCE LA **PRODUCTION**



DE **PENSIONS DE FAMILLE**
ET DE **LOGEMENTS ACCOMPAGNÉS**