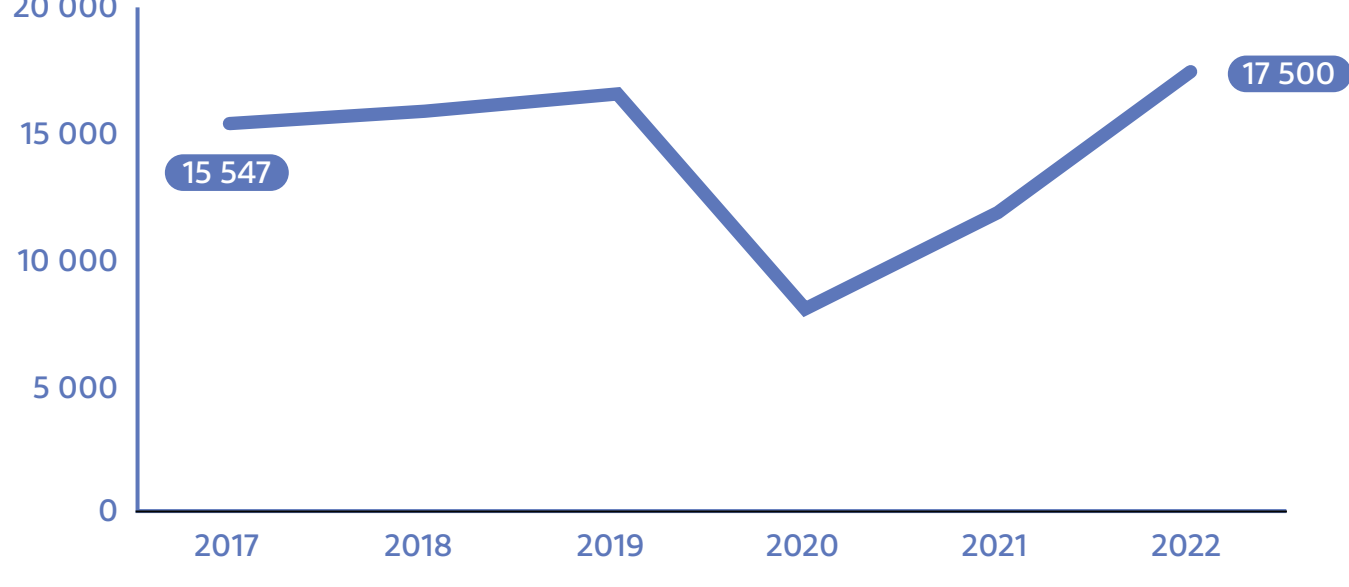
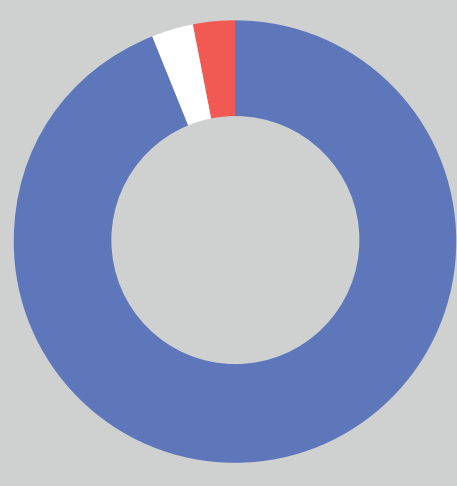
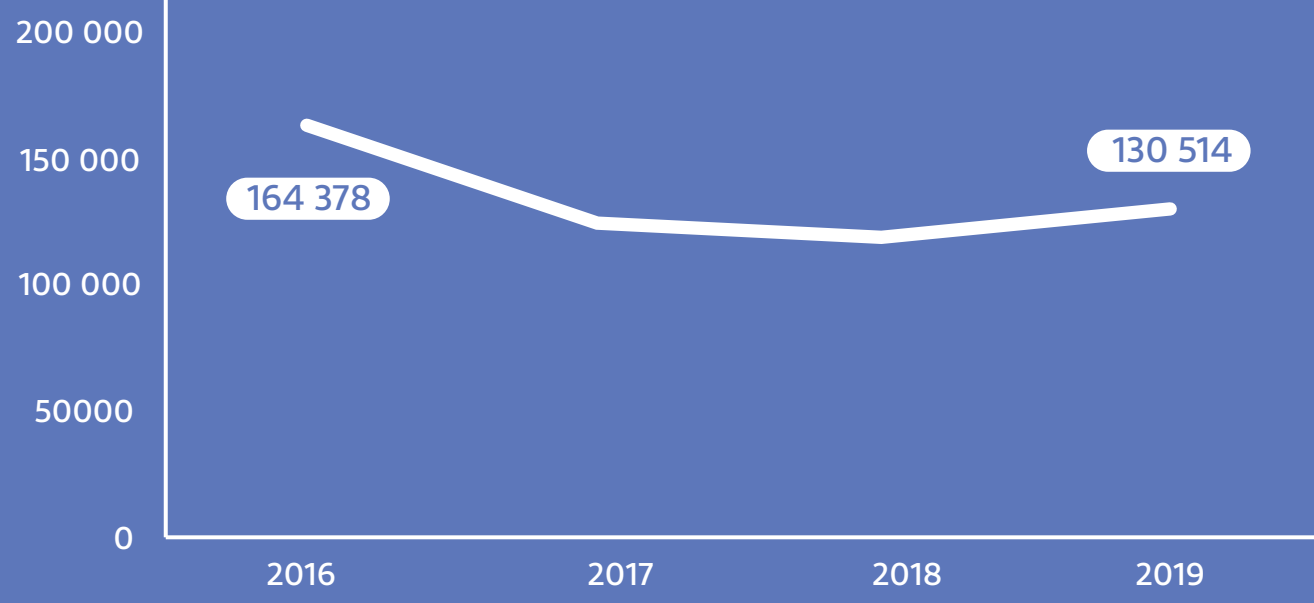


LES EXPULSIONS LOCATIVES

+ 52 % EN 10 ANS D'EXPULSIONS EFFECTIVES AVEC CONCOURS DE LA FORCE PUBLIQUE



CHIFFRES DES DÉCISIONS DE JUSTICE POUR EXPULSION



94 %
DES PROCÉDURES POUR
IMPAYÉS DE LOYERS

3 %
SUITE À UN CONGÉ
DU PROPRIÉTAIRE

3 %
AUTRES CAUSES

Source : chiffre de 2019, non communiqué depuis

**LE COMBAT DE LA FONDATION ABBÉ PIERRE :
ACCOMPAGNER LES MÉNAGES MENACÉS D'EXPULSION**



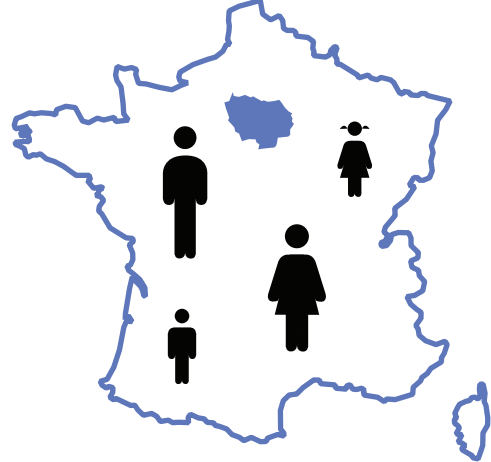
**ALLO PRÉVENTION EXPULSION
0810 001 505**

PLUS DE

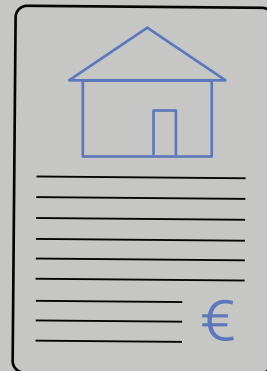
20 000 APPELANTS
INFORMÉS, CONSEILLÉS, ET ORIENTÉS
VERS DES RELAIS LOCAUX DEPUIS **15 ANS**

DONT :

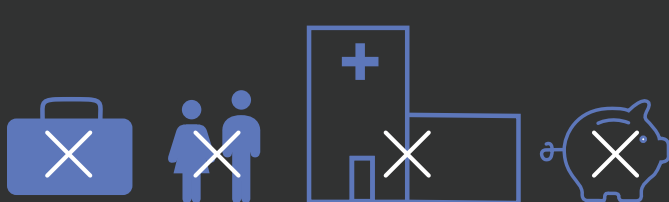
52 % PROVENANT
D'ÎLE-DE-FRANCE



77 % DES PERSONNES APPELLENT
POUR UN IMPAYÉ



84 % SUITE À
UNE PERTE D'EMPLOI,
UNE SÉPARATION,
UN PROBLÈME DE SANTÉ
OU UN SURENDETTEMENT



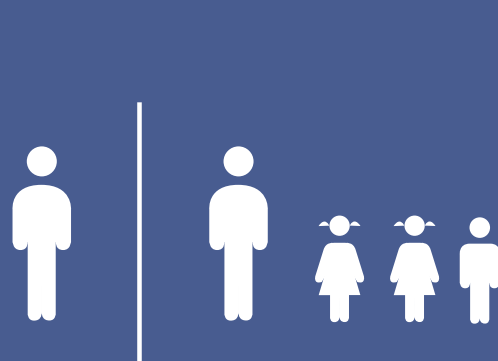
36 %
ONT UN EMPLOI



39 % CONTACTENT
LA PLATEFORME
AVANT L'AUDIENCE AU TRIBUNAL



76 %
DE PERSONNES SEULES,
AVEC OU SANS ENFANTS



Cliquez ici ! →

NOS OUTILS DE PRÉVENTION D'EXPULSION LOCATIVE